

7. eGovernment-Kongress Neue Verwaltung

>Wirtschaftliches eGovernment kooperativ gestalten<

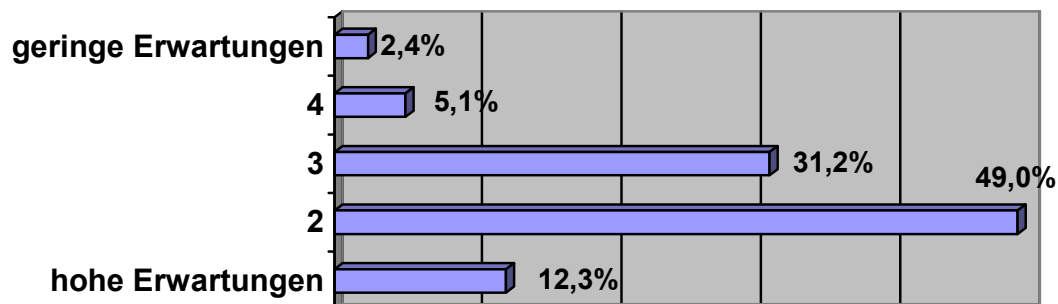
30./31. Mai 2006 in Leipzig

Statistische Auswertung des Fragebogens an die Teilnehmer

Fragetexte, Antwortverteilung und Mittelwerte

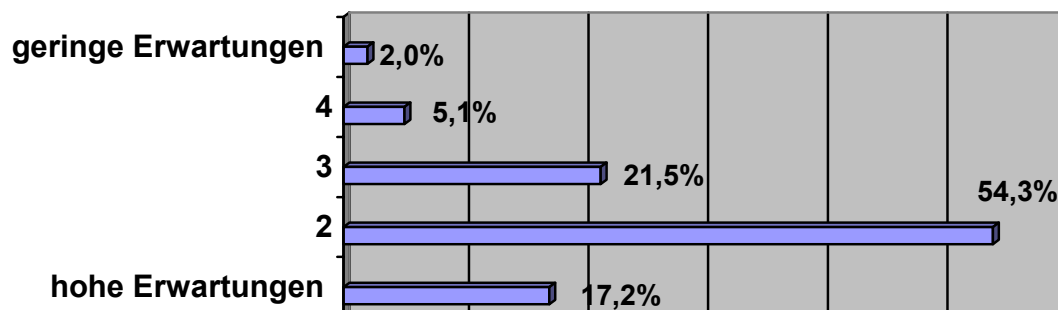
1. Mit welchen Erwartungen sind Sie zu diesem Kongress gekommen?

1.1 Um das Schwerpunktthema „Wirtschaftliches eGovernment“ in seinen Auswirkungen für die Praxis zu diskutieren:



Mittelwert = 2.4 (0.85)¹

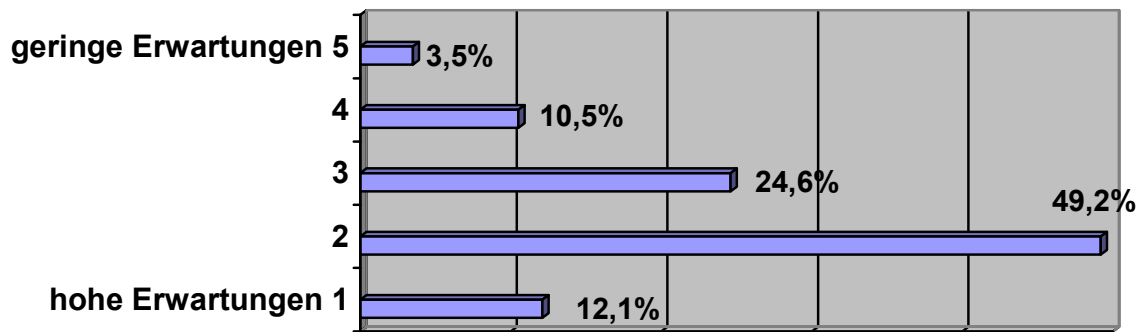
1.2 Um neue Ideen für eigene technologische Erneuerungen zu erhalten:



Mittelwert = 2.2 (0.85)

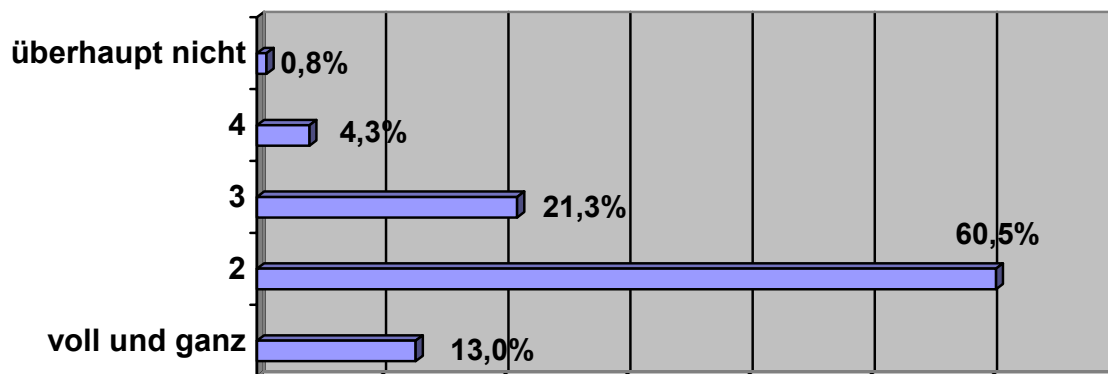
¹ Dieser Wert gibt die Standardabweichung (Streuung) an. Eine geringe Streuung bedeutet, dass die Antworten sich um den Mittelwert konzentrieren; eine große Streuung verweist auf eine geringere Konzentration. Dies legt nahe, die Standardabweichung als ein Maß für die Kontroversität des Antwortverhaltens zu interpretieren. Als naheliegende Schwellenwerte bieten sich 0.8 bzw. 1.0 an. Die Mittelwerte sind auf eine Nachkommastelle gerundet. Der Auswertung liegen 270 Fragebögen zugrunde.

1.3 Um Erfahrungen mit Kollegen und Kolleginnen auszutauschen:



Mittelwert = 2.4 (0.97)

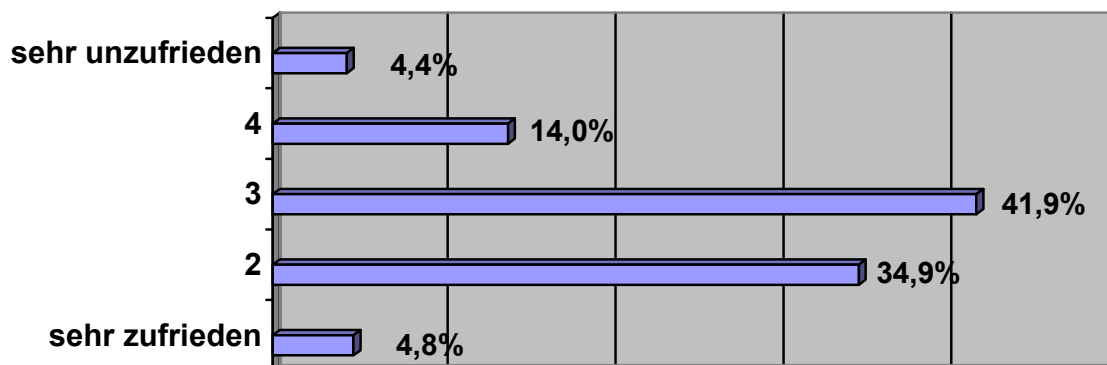
2. Entsprach der Kongress Ihren Erwartungen?



Mittelwert = 2.2 (0.74)

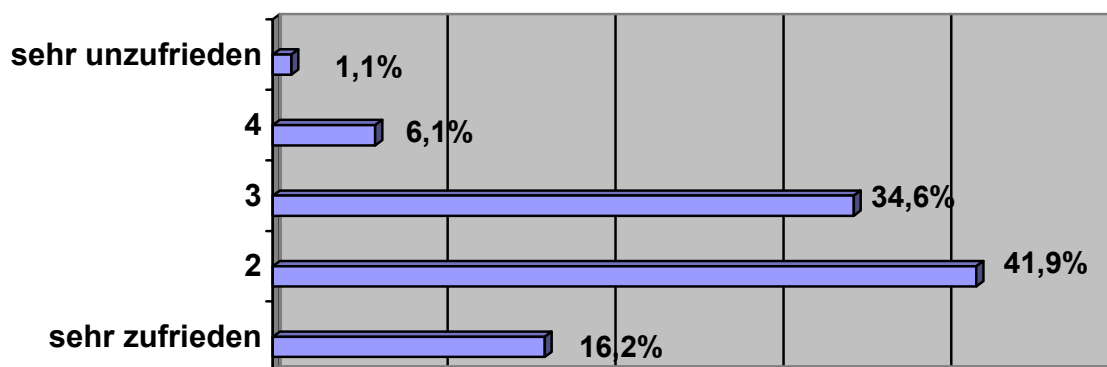
3. Zufriedenheit mit den Podiums-Diskussionen im Plenum

3.1 Wie zufrieden waren Sie mit der Kick-Off Diskussion „Strategien für wirtschaftliches eGovernment“ am ersten Kongresstag (Di., 30.05.2006)?



Mittelwert = 2.8 (0.9)

3.2. Wie zufrieden waren Sie mit der Podiumsdiskussion „Nutzungsorientiert und wirtschaftlich: eGovernment in interkommunaler Zusammenarbeit“ am zweiten Kongresstag (Mi., 31.05.2006)?



Mittelwert = 2.2 (0.86)

4. Die Foren

Bewertung der Fachforen A01 – A05

A Foren	Sehr zufrieden 1	2	3	4	Sehr Unzufrieden 5	Nennungen	Mittelwert	Standard-abweichung	Median
A 1	13,6%	36,4%	36,4%	9,1%	4,5%	22	2.5	1.0	2.5
A 2	22,2%	55,6%	16,7%	5,6%	0%	18	2.1	0.8	2
A 3	13,3%	46,7%	40%	0%	0%	15	2.3	0.7	2
A 4	10%	70%	10%	10%	0%	10	2.2	0.79	2
A 5	44,4%	33,3%	22,2%	0%	0%	9	1.8	0.83	2

Bewertung der Fachforen B01 – B05

B Foren	Sehr zufrieden 1	2	3	4	Sehr unzufrieden 5	Nennungen	Mittelwert	Standard-abweichung	Median
B 1	4,5%	54,5%	31,8%	9,1%	0%	22	2.5	0,74	2
B 2	0%	63,6%	22,7%	13,6%	0%	22	2.5	0.7	2
B 3	12,5%	33,3%	33,3%	16,7%	4,2%	24	2.7	1.0	3
B 4	5,9%	70,6%	11,8%	0%	11,8%	17	2.4	1.1	2
B 5	14,3%	64,3%	21,4%	0%	0%	14	2.1	0.62	2

Bewertung der Fachforen C01 – C05

C Foren	Sehr zufrieden 1	2	3	4	Sehr unzufrieden 5	Nennungen	Mittelwert	Standard-abweichung	Median
C 1	7,7%	69,2%	23,1%	0	0%	13	2.2	0.56	2
C 2	0%	52,3%	46,7%	0%	0%	15	2.5	0.51	2
C 3	30%	40%	25%	5%	2,2%	20	2.1	0.89	2
C 4	27%	40,5%	21,6%	5,4%	0%	37	2.2	1.1	2
C 5	12,5%	50%	12,5%	12,5%	3,4%	8	2.6	1.3	2

Bewertung der Fachforen D01 – D05

D Foren	Sehr zufrieden 1	2	3	4	Sehr unzufrieden 5	Nennungen	Mittelwert	Standard-abweichung	Median
D 1	1,9%	40,7%	27,8%	27,8%	1,9%	54	2.9	0.9	3
D 2	10,5%	47,4%	39,5%	2,6%	4,5%	38	2.3	0.7	2
D 3	36,7%	45%	16,7%	1,7%	0%	60	1.9	0.82	2
D 4	21,1%	44,7%	34,2%	0%	0%	38	2.1	0.74	2
D 5	42,9%	57,1%	0%	0%	0%	7	1.6	0.53	2

Bewertung der Foren E01 – E05

E Foren	Sehr zufrieden 1	2	3	4	Sehr unzufrieden 5	Nennungen	Mittelwert	Standard-abweichung	Median
E 1	16,7%	50%	25%	8,3%	0%	48	2.3	0.84	2
E 2	21,7%	47,8%	23,9%	6,5%	0%	46	2.2	0.84	2
E 3	16,7%	58,3%	16,7%	8,3	0%	12	2.2	0.83	2
E 4	29,6%	59,3%	11,1%	0	0%	27	1.8	0.62	2
E 5	20%	52,5%	17,5%	7,5%	2,5%	40	2.2	0.94	2

Bewertung der Fachforen F01 – F03

F Foren	Sehr zufrieden 1	2	3	4	Sehr unzufrieden 5	Nennungen	Mittelwert	Standard-abweichung	Median
F 1	15,2%	66,7%	18,2%	0%	0%	33	2.0	0.59	2
F 2	0%	27,3%	31,8%	27,3%	13,6%	22	3.3	1.0	3
F 3	37,5%	50%	12,5%	0%	0%	8	1.8	0.7	2
F 4	20,8%	41,7%	33,3%	4,2%	0%	24	2.2	0.83	2
F 5	12,9%	54,8%	25,8%	6,5%	0%	31	2.3	0.77	2

Bewertung der Fachforen G01 – G05

G Foren	Sehr zufrieden 1	2	3	4	Sehr unzufrieden 5	Nennungen	Mittelwert	Standard-abweichung	Median
G 1	6,3%	65,6%	18,8%	6,3%	3,1%	32	2.4	0.82	2
G 2	2,2%	53,3%	37,8%	4,4%	2,2%	45	2.5	0.7	2
G 3	12,9%	19,4%	38,7%	16,1%	12,9%	31	3.0	1.2	2
G 4	20%	48,6%	17,1%	14,3%	0%	35	2.3	0.95	2
G 5	12,5%	62,5%	25%	0%	0%	24	2.1	0.61	2

Bewertung Fachforen H01 – H05

H Foren	Sehr zufrieden 1	2	3	4	Sehr unzufrieden 5	Nennungen	Mittelwert	Standard-abweichung	Median
H1	0%	50%	41,7%	8,3%	0%	12	2.6	0.67	2.5
H2	12,5%	45,8%	33,3%	8,3%	0%	24	2.4	0.82	2
H3	5%	30%	35%	10%	20%	20	3.1	1.2	3
H4	22,2%	33,2%	44,4%	0%	0%	9	2.2	0.83	2
H 5	0%	75%	25%	0%	0%	4	2.5	1.0	2

Bewertung Fachforen I01 – I05

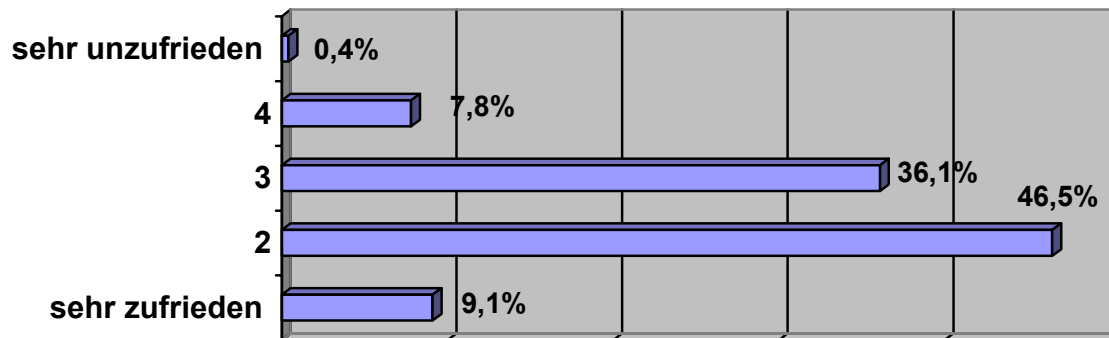
I Foren	Sehr zufrieden				Sehr unzufrieden	Nennungen	Mittelwert	Standardabweichung	Median
	1	2	3	4	5				
I 1	0%	0%	100%	0%	0%	1	3.0		3
I 2	40%	20%	30%	0%	10%	10	2.2	0.31	2
I 3	28,6%	0%	42,9%	14,3%	14,3%	7	2.9	0.15	3
I 4	46,7%	46,7%	6,7%	0%	0%	15	1.6	0.63	2
I 5	0%	100%	0%	0%	0%	1	2.0		2

5. Bewertung der Praxisworkshops K01 – K06

I Foren	Sehr zufrieden				Sehr unzufrieden	Nennungen	Mittelwert	Standardabweichung	Median
	1	2	3	4	5				
K1	17%	17%	50%	17%	0%	6	2.33	1.0	2
K2	11%	22%	55%	0%	11%	9	2.77	1.1	3
K3	0%	0%	33%	50%	17%	6	3.85	0.7	4
K4	0%	33%	33%	33%	0%	3	3	1.0	3
K5	1 2,5%	25%	50%	12,5%	0%	8	2.6	0.92	2,5
K6	25%	41,7%	17%	17%	0%	12	2.25	1.1	2

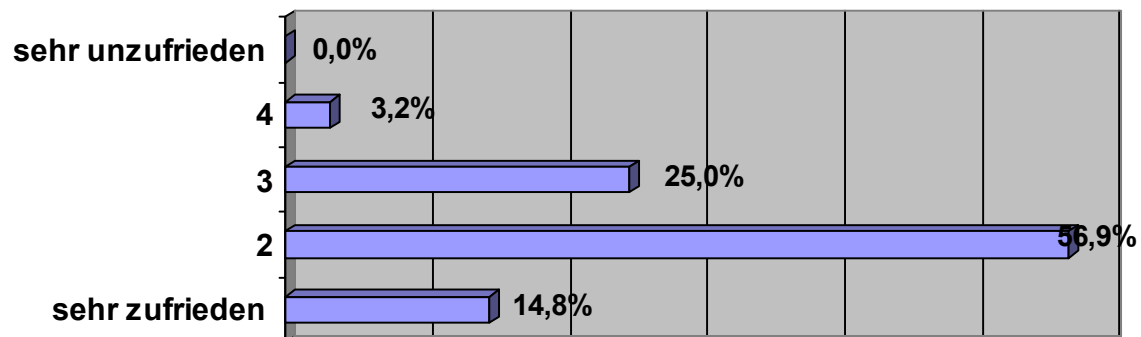
6. Fachausstellung

6.1 Begleitend zum Kongress haben wir für Sie eine themenorientierte Fachausstellung organisiert. Wie zufrieden waren Sie mit der Breite des Angebots in der Ausstellung?



Mittelwert = 2.4 (0.78)

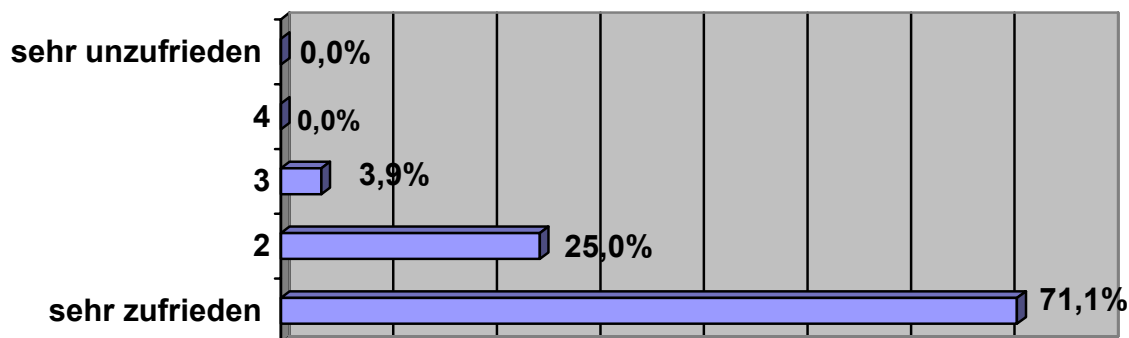
6.2 Wie zufrieden waren Sie mit der Qualität der Beratung?



Mittelwert = 2.2 (0.71)

7. Abendveranstaltung

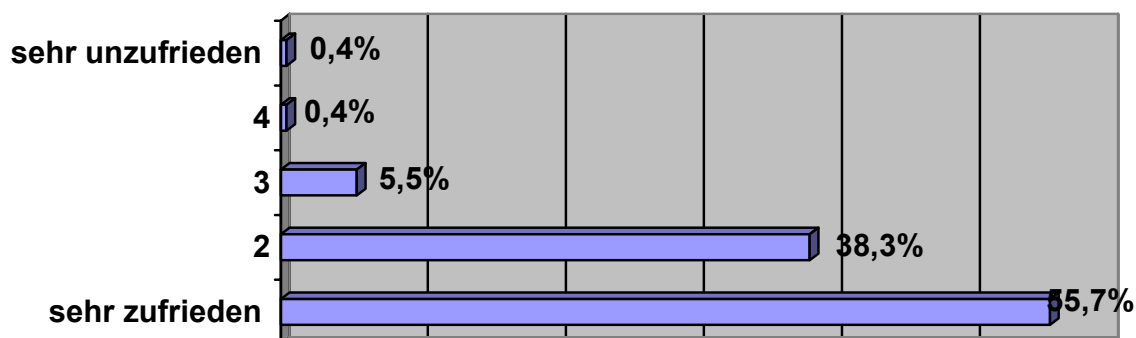
7.1 Auf der Abendveranstaltung am 30.05. hatten Sie die Gelegenheit, sich vom anstrengenden Kongresstag zu erholen. Wie zufrieden waren Sie mit der Organisation, dem Ablauf und den Angeboten der Abendveranstaltung



Mittelwert = 1.3 (0.55)

8. Organisation der Veranstaltung

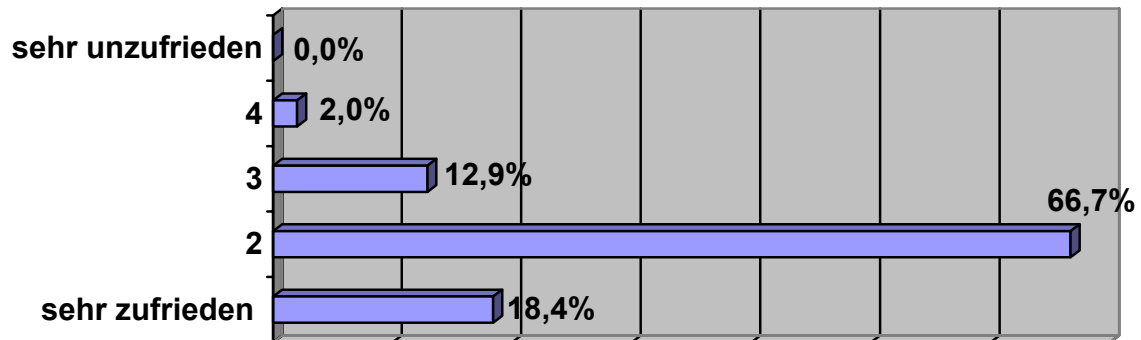
8.1 Wie zufrieden waren Sie mit der Vorbereitung und Organisation des gesamten Kongresses?



Mittelwert = 1.5 (0.62)

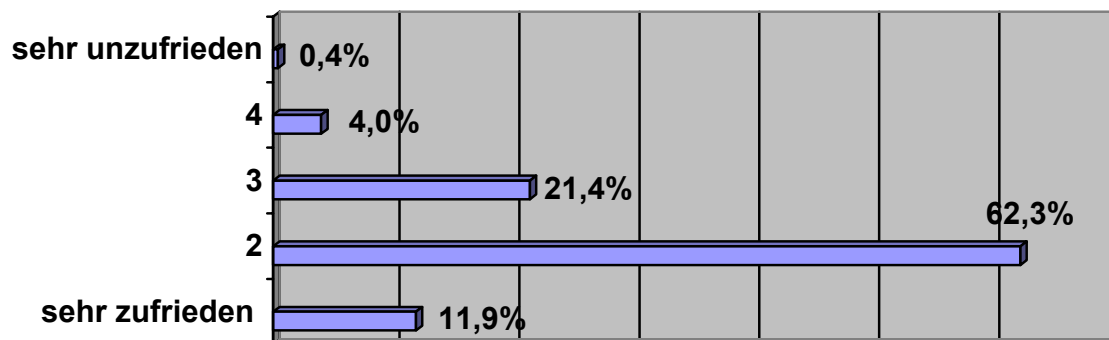
9 Gesamteindruck

9.1 Wie zufrieden waren Sie mit der Zusammenstellung der Themen?



Mittelwert = 2.0 (0.63)

9.2 Wie zufrieden sind Sie mit den Ergebnissen des Kongresses insgesamt?



Mittelwert = 2.2 (0.7)

9.3 Haben Sie Anregungen für Ihre praktische Arbeit erhalten?

