

# Kongress "Neue Technologien für eine neue Verwaltung – Sicherheit und Akzeptanz"

Leipzig 26. /27. April 2005

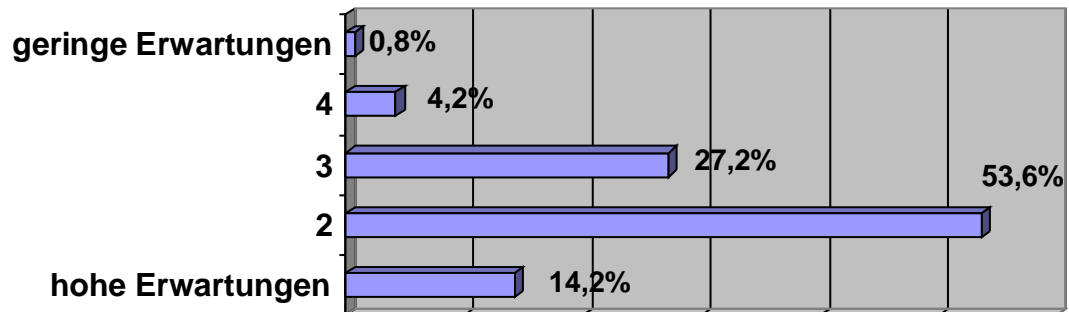
## Statistische Auswertung des Fragebogens an die Teilnehmer

Fragetexte, Antwortverteilung und Mittelwerte

# 1. Mit welchen Erwartungen sind Sie zu diesem Kongress gekommen?

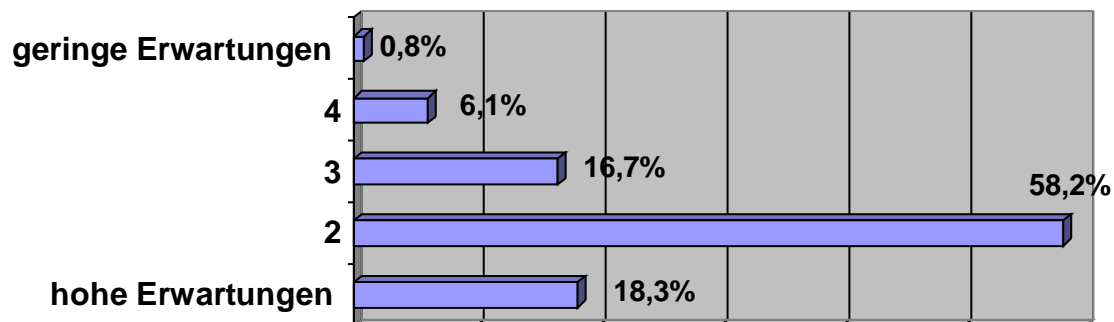
Um

1.1 das Schwerpunktthema „Sicherheit und Akzeptanz“ in seinen Auswirkungen für die Praxis zu diskutieren :



*Mittelwert = 2.2 (0.77)*

1.2 neue Ideen für eigene Reformbewegungen zu bekommen:

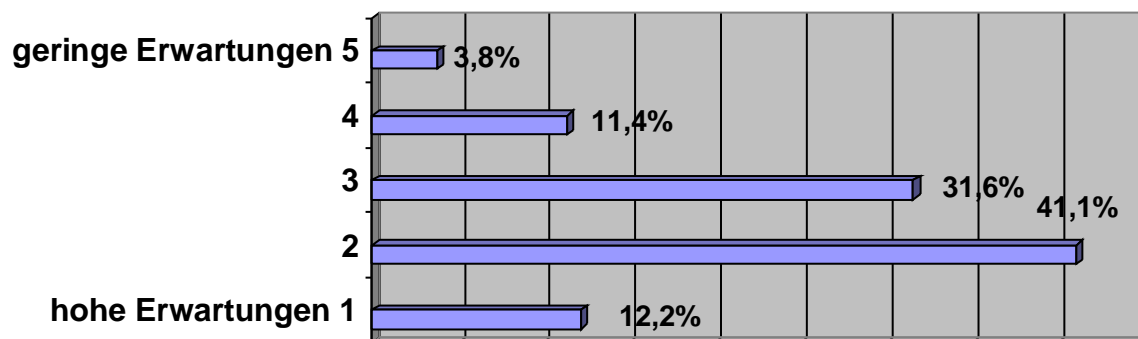


*Mittelwert = 2.1 (0.80)*

<sup>1</sup> Dieser Wert gibt die Standardabweichung (Streuung) an. Eine geringe Streuung bedeutet, dass die Antworten sich um den Mittelwert konzentrieren; eine große Streuung verweist auf eine geringere Konzentration. Dies legt nahe, die Standardabweichung als ein Maß für die Kontroversität des Antwortverhaltens zu interpretieren. Als naheliegende Schwellenwerte bieten sich 0.8 bzw. 1.0 an. Die Mittelwerte sind auf eine Nachkommastelle gerundet. Der Auswertung liegen 261 Fragebögen zugrunde.

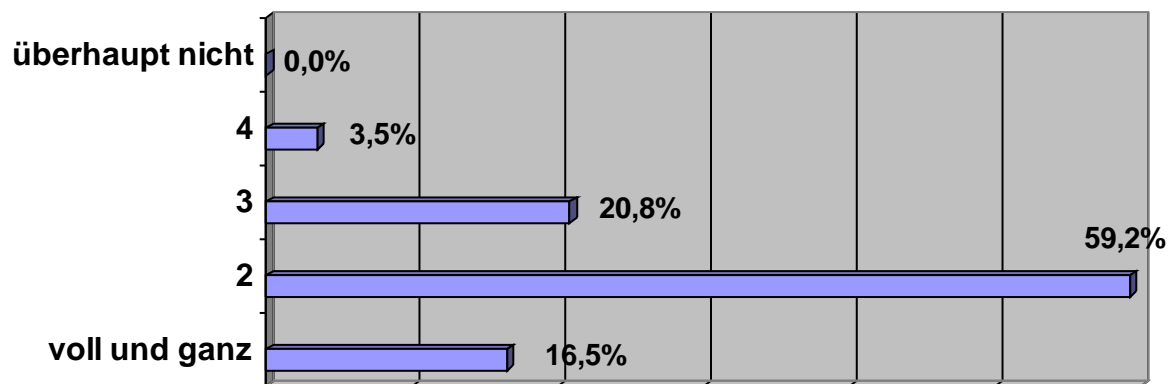
# 1. Mit welchen Erwartungen sind Sie zu diesem Kongress gekommen?

## 1.3 Erfahrungen mit Kollegen und Kolleginnen auszutauschen:



*Mittelwert = 2.5 (0.97)*

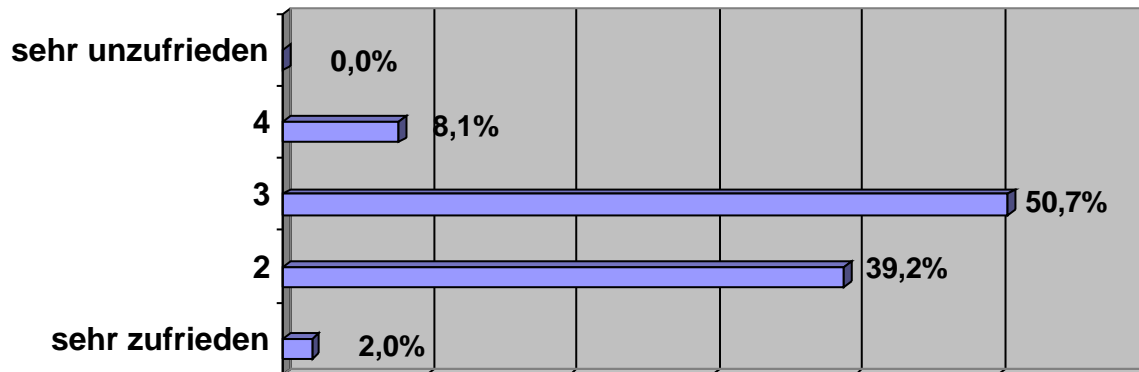
## 2. Entsprach der Kongress Ihren Erwartungen?



*Mittelwert = 2.1 (0.71)*

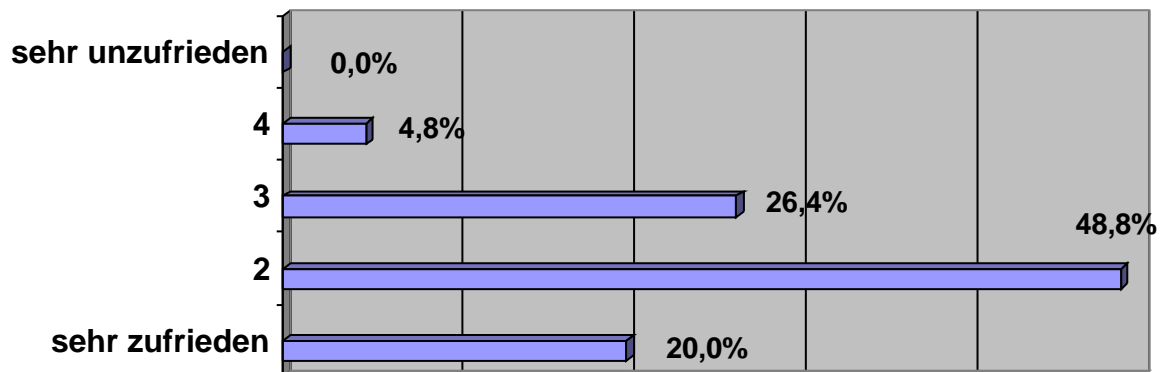
### 3. Zufriedenheit mit den Beiträgen im Plenum vom 26. und 27. 04.

#### 3.1 Wie zufrieden waren Sie mit den Vorträgen der Key Note Speaker<sup>2</sup>



*Mittelwert = 2.6 (0.61)*

#### 3.2 Wie zufrieden waren Sie mit der Kick-Off Diskussion?



*Mittelwert = 2.0 (0.81)*

<sup>2</sup> Aus Gründen des Persönlichkeitsschutzes wird nur eine kumulierte Verteilung für alle Key Note Speaker vorgestellt.

## 4. Die Foren

### Bewertung der Foren

Nehmen Sie bitte eine Bewertung der Foren vor, die Sie besucht haben.

A Foren	Sehr zufrieden 1	2	3	4	Sehr unzufrieden 5	Mittelwert	Standard- abweichung	Median <sup>3</sup>
A 1	10,3%	51,5%	33,8%	4,4%	0%	2,3	0,72	2
A 2	15,6%	64,9%	14,3%	5,2%	0%	2,1	0,71	2
A 3	13,8%	55,2%	17,2%	13,8%	0%	2,3	0,89	2
A 4	12,9%	54,8%	22,6%	9,7%	0%	2,2	0,82	2
A 5	18,8%	75,0%	6,3%	0%	0%	1,9	0,68	2

---

<sup>3</sup> Der Median ist wie der Mittelwert ein Lagemaß, das dadurch gekennzeichnet ist, dass 50% der Fälle einen kleineren oder den gleichen Wert haben. Bei den geringeren Fallzahlen in den Foren erscheint er als aussagekräftiger als der Mittelwert.

## Bewertung der Foren

Nehmen Sie bitte eine Bewertung der Foren vor, die Sie besucht haben.

B Foren	Sehr zufrieden				Sehr unzufrieden	Mittelwert	Standard-abweichung	Median
	1	2	3	4	5			
B 1	35,7%	50%	14,3%	0%	0%	1,8	0,68	2
B 2	16,7%	58,3%	22,2%	2,8%	0%	2,1	0,71	2
B 3	26,3%	57,9%	15,6%	0%	0%	1,9	0,66	2
B 4	18,8%	59,4%	21,9%	0%	0%	2,0	0,64	2
B 5	0%	100%	0%	0%	0%	2,0		2

## Bewertung der Foren

Nehmen Sie bitte eine Bewertung der Foren vor, die Sie besucht haben.

C Foren	Sehr zufrieden				Sehr unzufrieden	Mittelwert	Standard-abweichung	Median
	1	2	3	4	5			
C 1	13,3%	66,7%	16,7%	3,3%	0%	2,1	0,66	2
C 2	18,4%	60,5%	21,1%	0%	0%	2,0	0,64	2
C 3	13,0%	45,7%	28,3%	10,9%	2,2%	2,4	0,93	2
C 4	21,1%	42,1%	21,1%	15,8%	0%	2,3	1,00	2
C 5	20,7%	44,8%	27,6%	3,4%	3,4%	2,2	0,95	2

## Bewertung der Foren

Nehmen Sie bitte eine Bewertung der Foren vor, die Sie besucht haben.

D Foren	Sehr zufrieden				Sehr unzufrieden	Mittelwert	Standard-abweichung	Median
	1	2	3	4	5			
D 1	28,6%	42,9%	14,3%	14,3%	0%	2,1	1,10	2
D 2	9,1%	36,4%	45,5%	4,5%	4,5%	2,6	0,91	3
D 3	65,5%	31,0%	3,4%	0%	0%	1,4	0,56	1
D 4	12,5%	56,3%	25,0%	6,3%	0%	2,3	0,77	2
D 5	22,2%	55,6%	22,2%	0%	0%	2,0	0,71	2

## Bewertung der Foren

Nehmen Sie bitte eine Bewertung der Foren vor, die Sie besucht haben.

E Foren	Sehr zufrieden 1	2	3	4	Sehr unzufrieden 5	Mittelwert	Standard- abweichung	Median
E 1	6,7%	63,3%	23,3%	6,7%	0%	2,3	0,70	2
E 2	25,0%	52,8%	16,7%	5,6%	0%	2,0	0,81	2
E 3	33,3%	33,3%	33,3%	0%	0%	2,0	0,85	2
E 4	80%	16,4%	4,0%	0	0%	1,3	0,67	1
E 5	45,5%	45,5%	9,1%	0%	0%	1,6	0,65	2

## Bewertung der Foren

Nehmen Sie bitte eine Bewertung der Foren vor, die Sie besucht haben.

F Foren	Sehr zufrieden 1	2	3	4	Sehr unzufrieden 5	Mittelwert	Standard- abweichung	Median
F 1	66,7%	0%	33,3%	0%	0%	1,7	1,15	1
F 2	33,3%	66,7%	0%	0%	0%	1,7	0,51	2
F 3	44,4%	44,4%	11,1%	0%	0%	1,7	0,70	2
F 4	83,3%	16,7%	0%	0	0%	1,2	0,41	1
F 5	25,0%	58,3%	8,3%	8,3%	0%	2,0	0,85	2

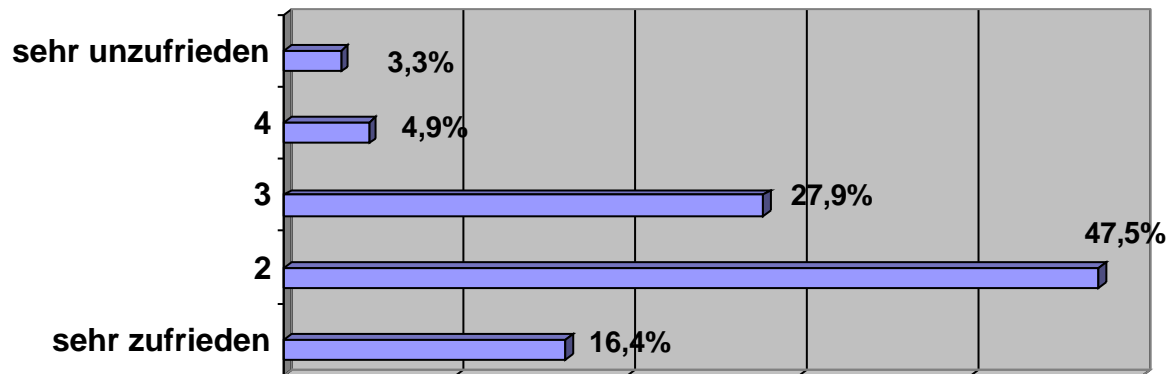
## Bewertung der Foren

Nehmen Sie bitte eine Bewertung der Foren vor, die Sie besucht haben.

G Foren	Sehr zufrieden 1	2	3	4	Sehr unzufrieden 5	Mittelwert	Standard- abweichung	Median
G 1	16,9%	52,3%	26,2%	4,6%	0%	2,2	0,77	2
G 2	11,1%	40,7%	33,3%	7,4%	7,4%	2,6	1,05	2
G 3	16,7%	58,2%	27,8%	2,8%	0%	2,2	0,74	2
G 4	18,2%	51,1	23,9%	6,8	0%	2,2	0,81	2
G 5	10,5%	57,9%	26,3%	0%	5,3%	2,3	0,88	2

## 5. Praxisworkshops

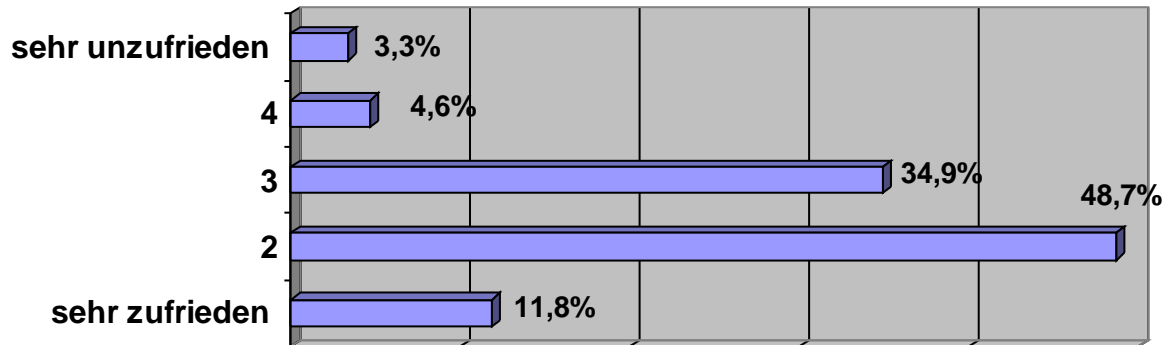
Auf dem Kongress wurden Praxisworkshops durchgeführt. Wie zufrieden waren Sie mit den angebotenen Workshops?



*Mittelwert = 2.3 (0.93)*

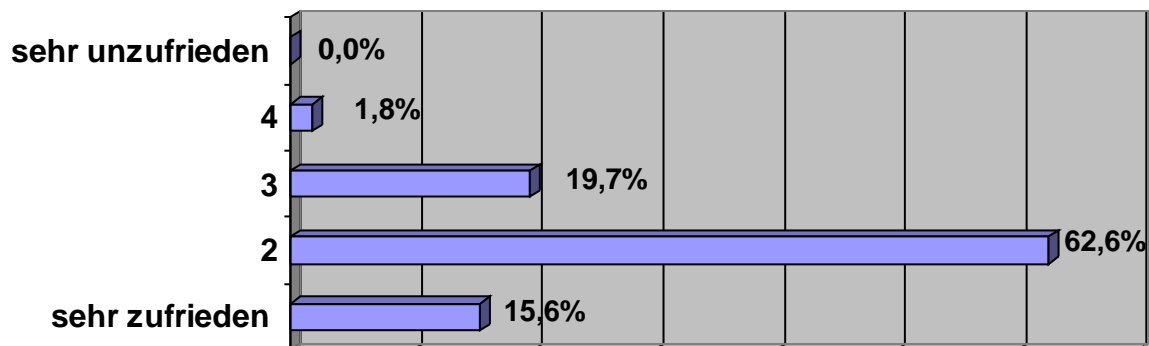
## 6. Fachausstellung

6.1 Begleitend zum Kongress haben wir für Sie eine themenorientierte Fachausstellung organisiert. Wie zufrieden sind Sie mit der Breite des Angebots in der Ausstellung?



*Mittelwert = 2.3 (0.74)*

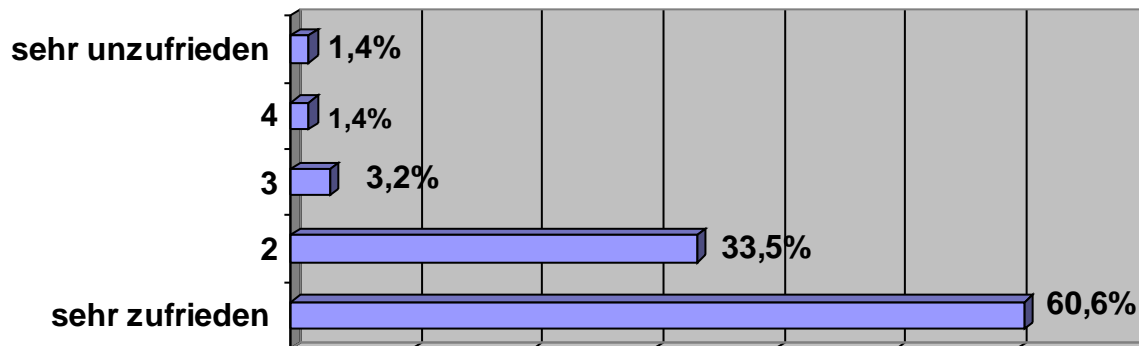
6.2 Wie zufrieden waren Sie mit der Qualität der Beratung?



*Mittelwert = 2.1 (0.65)*

## 7. Abendveranstaltung

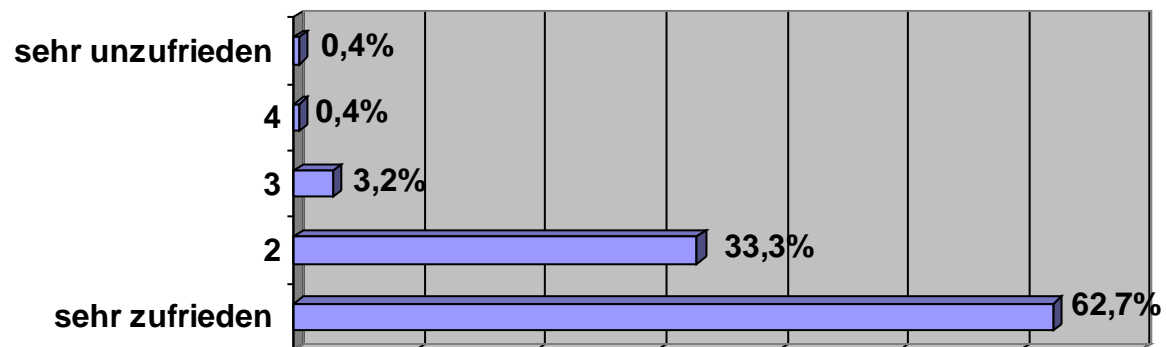
7.1 Auf der Abendveranstaltung am 26. 04. hatten Sie die Gelegenheit, sich vom anstrengenden Kongresstag zu erholen. Wie zufrieden waren Sie mit der Organisation, Ablauf und den Angeboten der Abendveranstaltung?



*Mittelwert = 1.5 (0.75)*

## 8. Organisation der Veranstaltung

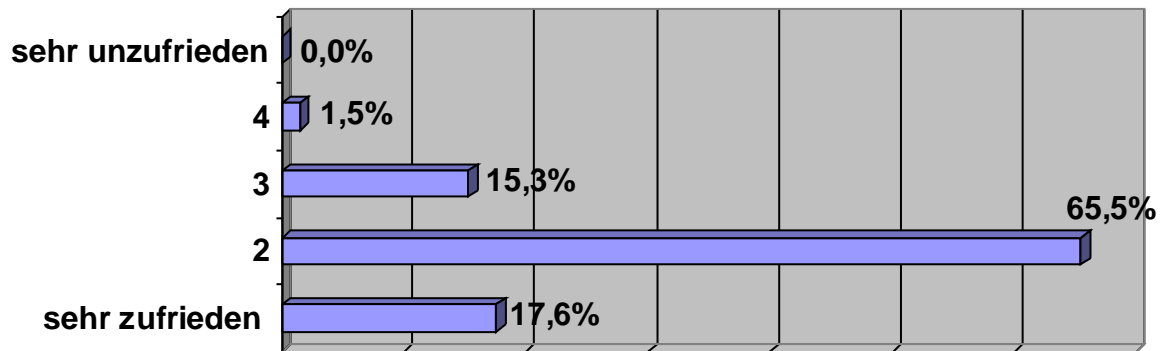
8.1 Wie zufrieden waren Sie mit der Vorbereitung und Organisation des gesamten Kongresses?



*Mittelwert = 1.4 (061)*

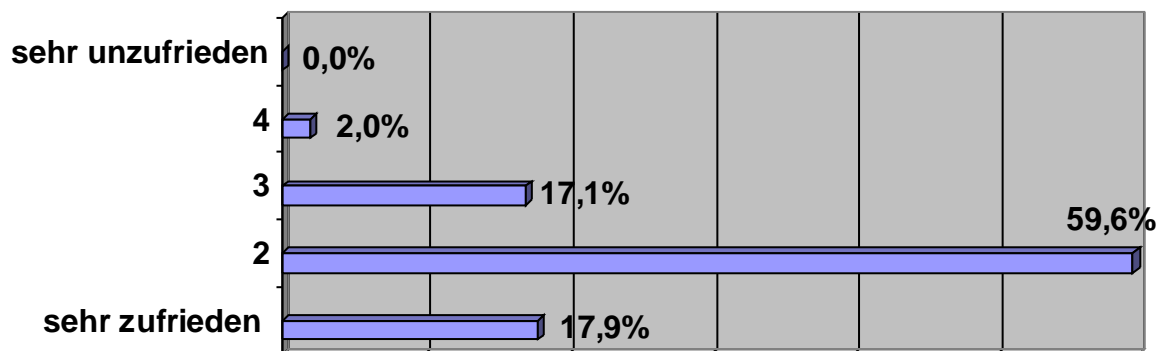
## 9 Gesamteindruck

### 9.1 Wie zufrieden waren Sie mit den Ergebnissen des Kongresses insgesamt?



*Mittelwert = 2.0 (0.62)*

### 9.2 Wie zufrieden waren Sie mit der Zusammenstellung der Themen?



*Mittelwert = 2.0 (0.66)*

9.3 Haben Sie Anregungen für Ihre praktische Arbeit erhalten?

